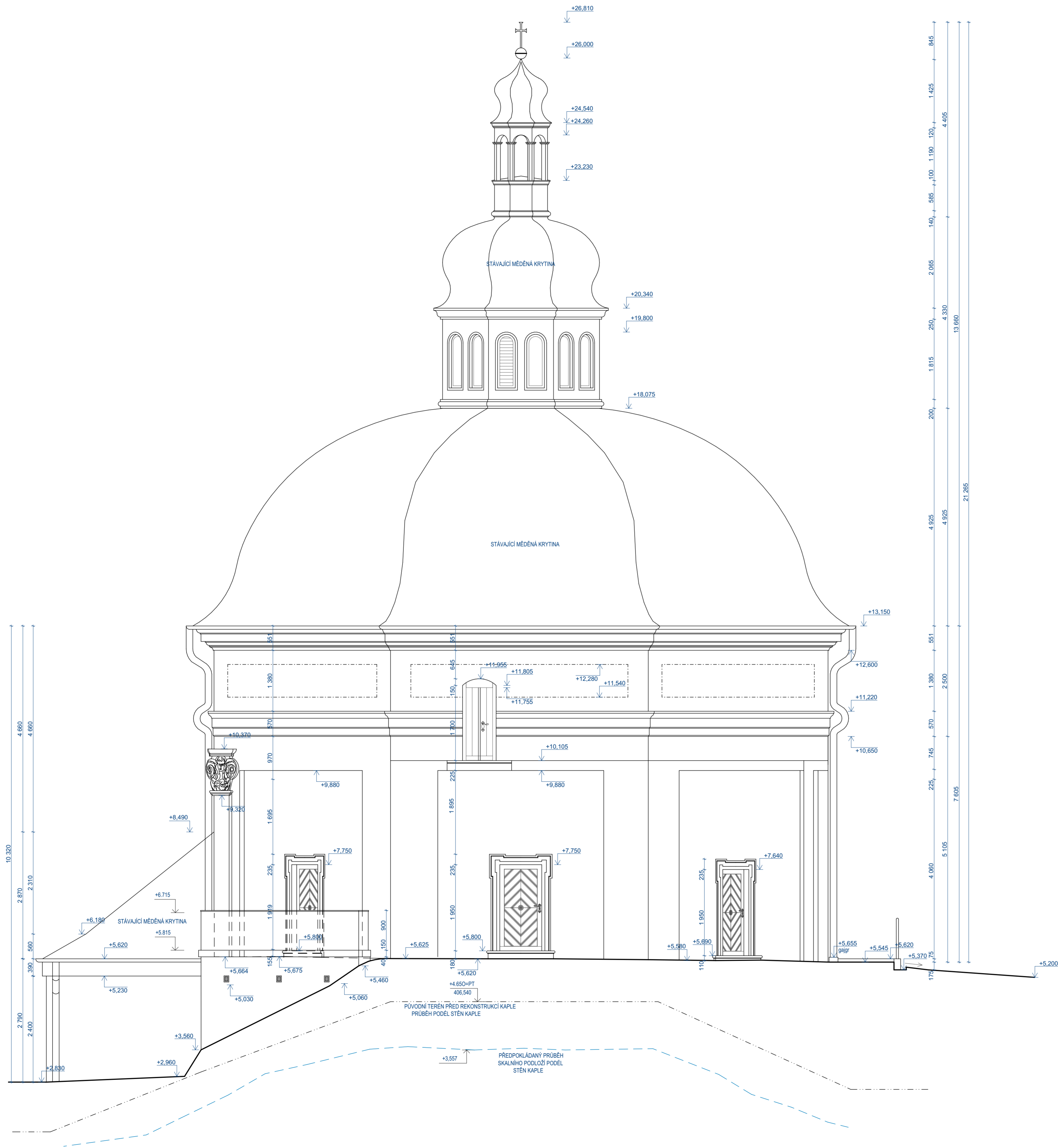


ZÁPADNÍ POHLED - STÁVAJÍCÍ STAV



MATERIÁLY A ZAŘÍZENÍ UVEDENÉ V PROJEKTOVÉ DOKUMENTACI JSOU POUZE SMĚRNÉ DLE NUTNÝCH STANDARDŮ PRO NÁSLEDNÉ PRACOVÁNÍ PODROBNĚJÍ VÝKAZU VÝMĚR. MATERIÁLY A VÝROBKY JE MOŽNÉ ZAMĚNIT PŘI ZACHOVÁNÍ SHODNÝCH PARAMETRŮ A FUNKCE. ZAMĚNA JE MOŽNÁ PO ODSOUHLASENÍ PROJEKTANTA S INVESTOŘEM DLE SROVNÁNÍ PREDLOŽENÝCH TECHNICKÝCH LISTŮ! JE MOŽNÉ ZAMĚNIT MATERIÁLY A VÝROBKY POUŽITÉ V TECHNICKÉ DOKUMENTACI A PREDLOŽENÉ ODSOUHLASENÍ ARCHITEKTOVÍ, INVESTOROVÍ A V TECHNICKÝCH LISTŮ JEDNOTLIVÝCH MATERIÁLŮ – ZÁKLADNÍ ROZMĚRY VČETNĚ VÝŠKOVÝCH KŮT JE NUTNÉ PŘEMĚŘIT NA STAVBĚ!!!

NEJDLIŽNĚJŠÍ SOUČASTÍ PD JE TECHNICKÁ PRÁVA!!!

INVESTOR SI VÝHRAŽUJE PRAVO ODSOUHLASENÍ VEŠKERÝCH POUŽITÝCH VÝROBKŮ A MATERIÁLŮ!!!!

črev	IDz	Jméno změny	Datum

ATELIER SOKUP OPL ŠVEHLA	
ATELIER SOKUP OPL ŠVEHLA s.r.o. , Klatovská třída 818/11, 301 00 Plzeň IČO 25229869 ☎ 737223236 info@atelier-sokup.cz www.atelier-sokup.cz	
vedoucí projektant: Ing. Antonín Švehla	hlavní projektant: Ing. Antonín Švehla
projektant: Ing. arch. Kristýna Mašná	
investor: Město Ostrov, Jáchymovská 1, 363 01 Ostrov	
místo stavby: Klášterní, bez č.p., p.č.: st. 51, 363 01 Ostrov	

±0,000 =

Souřadný systém:

Výškový systém:

401,930 m.n.m.

JTSK

BpV

akce:	STAVEBNÍ ÚPRAVY OSTROV - KAPLE SV. ANNY
část:	D.1.1 Architektonicko stavební řešení
název přílohy:	ZÁPADNÍ POHLED - STÁVAJÍCÍ STAV

číslo paré:

datum:	11/2022
revize:	-
stupeň:	DSP a DPS
číslo zakázky:	2022079

mřítko:

číslo přílohy:	D.1.1.11
----------------	-----------------

1:50

D.1.1.11